

PROYECTO SUBDIVISION PARCELARIA UBICADA EN:

PROVINCIA: ENTRE RIOS

DEPARTAMENTO: PARANÁ - DISTRITO: QUEBRACHO - Municipio de SEGUI -
 Planta Urbana - Manzana 183 (Parte) - Designado como Lote 11 - Plano N° 233.644

PROPIETARIO:

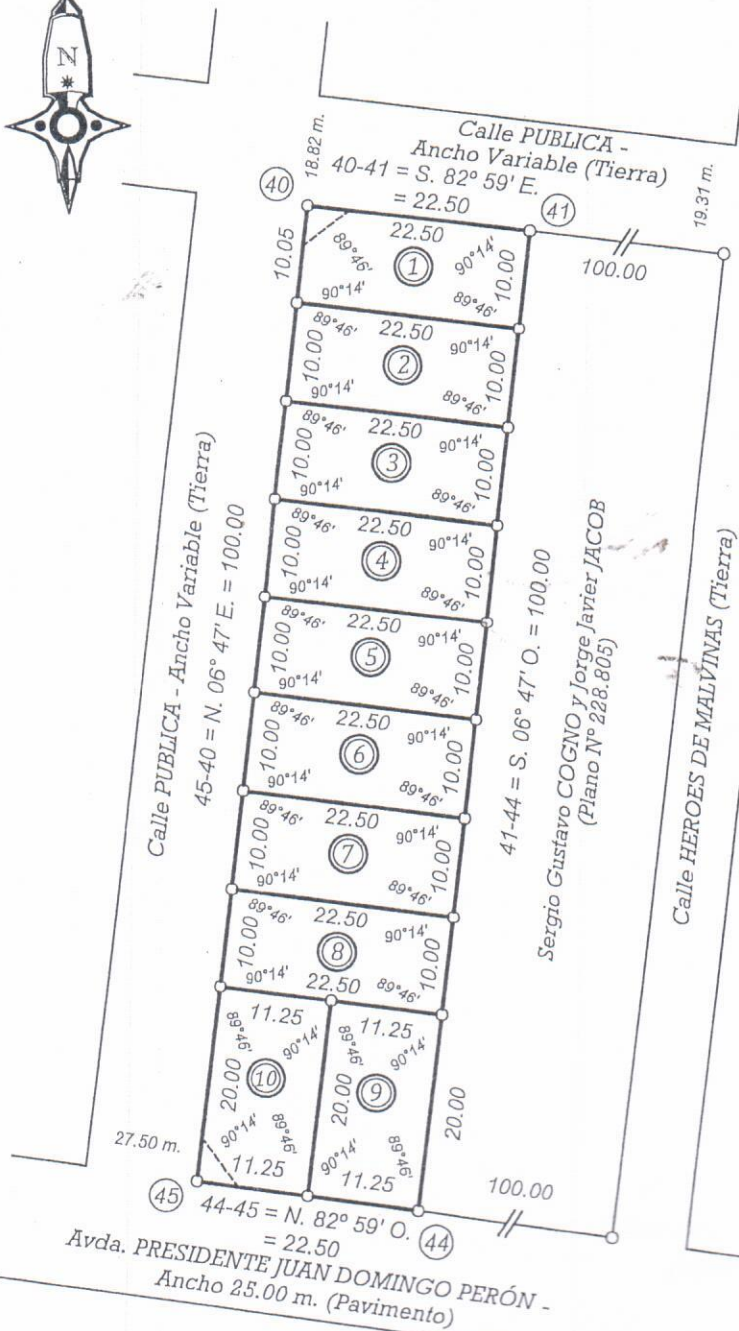
MUNICIPALIDAD DE SEGUI (100%)

DOMINIO INSCRIPTO: Paraná, 22/07/2022 MATRICULA: 217.183

PARTIDA PROVINCIAL: 283.987

SEGUI, Septiembre de 2024

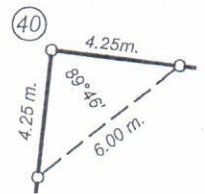
Escala 1:750



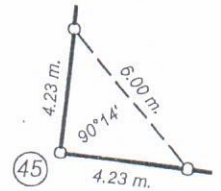
DETALLE DE OCHAVAS

Escala 1:250

Sup. Ochava Lote 1: 9.03 m²



Sup. Ochava Lote 10: 8.96 m²



SUPERFICIES	
LOTE	SUP. C/T.
1	225.00 m ²
2	225.00 m ²
3	225.00 m ²
4	225.00 m ²
5	225.00 m ²
6	225.00 m ²
7	225.00 m ²
8	225.00 m ²
9	224.98 m ²
10	224.98 m ²
Total C/T.	2249.96 m²

Todas las medidas lineales están expresadas en metros.

TODONE MARCOS GABRIEL
 MARTILLERO PUBLICO Y TASADOR
 MAT. COHPERN° 1256